

# CORSO SIMI

SEZIONE LOMBARDIA

10 NOVEMBRE 2023



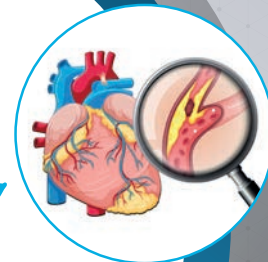
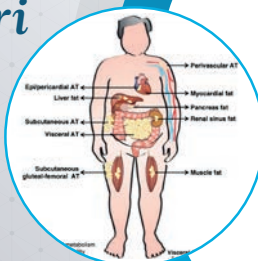
## FOCUS IN MEDICINA INTERNA

*Quando coesistono più fattori di rischio cardiovascolare: una sfida quotidiana per l'internista*

RESPONSABILE SCIENTIFICO: *Anna Ludovica Fracanzani*

**SALA NAPOLEONICA DI PALAZZO GREPPI**

Via Sant'Antonio, 12



## PROGRAMMA

- 08.00** Registrazione partecipanti e distribuzione del materiale  
**08.40** Saluti autorità  
**09.00** Introduzione ai lavori - A.L. Fracanzani (Presidente SIMI Sezione Lombardia), A. Benetti (Vice Presidente SIMI Sezione Lombardia)

Dalle linee guida all'approccio personalizzato

### I SESSIONE

**Il Diabete e l'internista: i pazienti non sono tutti uguali. Un approccio internistico personalizzato: presentazione delle interazioni cuore-rene-fegato**

**Moderatori:** A. Brucato, E. Tobaldini

- 09.20** Il paziente diabetico con cardiopatia sottostante: Cosa non trascurare - M. Vicenzi  
**09.50** Il paziente diabetico con malattia renale cronica: Cosa non trascurare - C. Aljari  
**10.20** Il paziente diabetico ed epatopatico un'epidemia silenziosa: Cosa non trascurare - R. Lombardi  
**10.50** Strategie terapeutiche nei diversi quadri clinici

- come orientarsi tra le nuove possibilità terapeutiche - G. Perseghin  
**11.20** Discussione  
**11.30** Coffee break

### II SESSIONE

**Obesità: dalla diagnosi al trattamento**

**Moderatori:** M. Mansi, G. Moreo

- 12.00** Non è solo un problema di dieta  
A. Benetti, S. Bertelli  
**12.20** Nuove strategie terapeutiche: quando il target non è solo il peso - L. Vigna  
**12.50** Discussione  
**13.00** Lunch

### III SESSIONE

**Come orientarsi nella diagnosi e trattamento dell'Ipertensione arteriosa**

**Moderatori:** C. Canetta, F. Dipaola, F. Melazzini

- 14.00** Ipertensione arteriosa: nuove linee guida dalla diagnosi al trattamento nei differenti scenari clinici - M.L. Muesan

- 14.30** Differenze di genere nella diagnosi e trattamento di ipertensione - C. Giannattasio  
**15.00** Ipertensione arteriosa secondaria: Cosa non trascurare - E. Bontempelli  
**15.20** Discussione

### IV SESSIONE

**Diagnosi e trattamento della dislipidemia in Medicina Interna. I farmaci disponibili: dalla nutraceutica agli inibitori di PCSK-9**

**Moderatori:** C.B. Cogliati, R. Lombardi

- 15.30** I nuovi target terapeutici - A. Assolari  
**15.50** Dislipidemia nel paziente epatopatico: tutti i farmaci possono essere utilizzati?  
A.L. Fracanzani  
**16.10** Dislipidemia ed aterosclerosi: non solo coronarie! Linee guida o approccio personalizzato? - P. Werba  
**16.40** Discussione  
**16.50** "Less is more": quando l'intensificazione terapeutica non è indicata. Un caso paradigmatico - G. Costantino, L. Furlan  
**17.30** Conclusioni e Chiusura dell'Evento

## INFORMAZIONI GENERALI

### CONSIGLIO DIRETTIVO

#### PRESIDENTE

Anna Ludovica Fracanzani

#### VICE PRESIDENTE PRESIDENTE ELETTO

Alberto Benetti

#### SEGRETARIO TESORIERE

Marta Mansi

#### CONSIGLIERI

Franca Dipaola, Ana Lleo De Nalda,

Rosa Lombardi, Federica Melazzini

#### REFERENTI GIS

Rosa Lombardi, Thomas Teatini

### SEDE

Aula Napoleonica Università degli Studi di Milano  
Via di Sant'Antonio, 12 - 20122 Milano

### ISCRIZIONI

L'iscrizione al Congresso è gratuita e riservata a n. 100 partecipanti. Si prega confermare la propria iscrizione online: <https://corsi.simi.it/c/focus-in-medicina-interna>

### E.C.M. - EDUCAZIONE CONTINUA IN MEDICINA

L'evento è stato accreditato da SIMI-Provider ID 1865 - 394451 e riconosce n. 7 crediti formativi. L'evento è destinato alle seguenti figure professionali:

• a) Medico Chirurgo (Discipline: Allergologia ed immunologia clinica, Anestesia e rianimazione, Cardiologia, Ematologia, Endocrinologia, Epidemiologia, Gastroenterologia, Geriatria, Malattie dell'apparato respiratorio, Malattie infettive, Malattie metaboliche e diabetologia, Medicina dello Sport, Medicina e Chirurgia di accettazione e di urgenza, Medicina generale (Medici di famiglia), Medicina Interna, Nefrologia, Neurologia, Oncologia, Patologia clinica (laboratorio di analisi chimico-cliniche e microbiologia), Reumatologia, Scienza dell'alimentazione e dietetica.

• Infermiere

Ai fini dell'ottenimento dei crediti ECM è necessario compilare alla "pagina di iscrizione" della Piattaforma SIMI:

- Il questionario di apprendimento online (doppia randomizzazione e nessuna possibilità di ripetizione). L'ultimo giorno utile per la compilazione è il 13 novembre 2023 alle ore 23.59.  
- La scheda di valutazione in formato anonimo.  
- Questionario rilevazione grado soddisfazione in formato anonimo.

I crediti saranno rilasciati esclusivamente ai partecipanti appartenenti alle professioni ed alle discipline indicate che rientreranno nel numero massimo di partecipanti per il quale l'evento è stato accreditato. Il partecipante potrà scaricare l'attestato ECM solo dopo le verifiche da parte del Provider (90% della presenza tracciata e almeno 17 risposte esatte 75%) sulla piattaforma SIMI entro 90 giorni dalla conclusione dell'evento. Non saranno previste deroghe a tali obblighi.

### ATTESTATO DI PARTECIPAZIONE

Sarà possibile scaricarlo dal giorno successivo alla chiusura dell'evento.

### OBBIETTIVO FORMATIVO

Documentazione clinica. Percorsi clinico assistenziali diagnostici e riabilitativi, profili di assistenza - profili di cura.

### PROVIDER



SOCIETÀ ITALIANA  
DI MEDICINA INTERNA

Viale dell'Università 25 - 00185 Roma - Tel. 06 4434 0373 Fax 06 4434 0474 - Email: [info@simi.it](mailto:info@simi.it)

### SEGRETERIA ORGANIZZATIVA

 **SIMI**  
EDUCATIONAL

Viale dell'Università 25 - 00185 Roma - Tel. 06 4434 0373 Fax 06 4434 0474 - Email: [simieducational@simi.it](mailto:simieducational@simi.it)

Con la sponsorizzazione non condizionante di:

 **AMGEN**



 **NOVARTIS**



 **sanofi**

Con il contributo dell'Associazione Malattie Metaboliche del Fegato E.T.S.

 **A.M.M.F.**