

Modalità di iscrizione

Iscrizione on-line sul portale TOM:
<https://tom.policlinico.mi.it>

Responsabile Scientifico

DONATELLA MILANI
Policlinico di Milano

Segreteria Scientifica

LIDIA PEZZANI
Policlinico di Milano

Provider

SS FORMAZIONE E AGGIORNAMENTO DEL PERSONALE

Policlinico di Milano
Tel.: 02 5503.8327
formazione@policlinico.mi.it

EVENTO CON ACCREDITAMENTO ECM 5.2 CREDITI
Richiesto per: medici, infermieri, infermieri pediatrici,
psicologi.

Come raggiungerci con i mezzi pubblici

METROPOLITANA

- M3 Linea Gialla
fermata Crocetta o Missori
- M1 Linea Rossa
fermata San Babila o Duomo

AUTOBUS

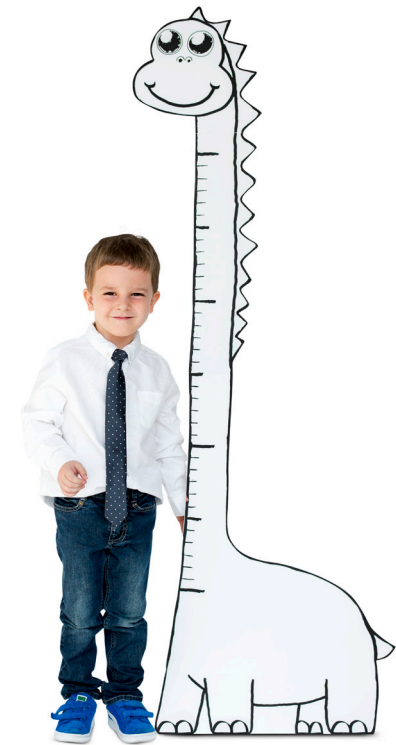
- n.94, fermata Ospedale Policlinico
- n.84, fermata P.ta Vittoria-Guastalla
- n.54, fermata via Larga/Fontana
- Dall'aeroporto di Linate: n.73,
fermata via Larga/Fontana
- dalla Stazione Centrale FS: n.60,
fermata L.go Augusto

TRAM

- n.16, fermata via Lamarmora
oppure C.so di Porta
Romana/Via S.Sofia
- n.24, fermata C.so di
Porta Romana/Via S.Sofia
- n.12, 19, 27 fermata L.go Augusto
- n.15, fermata Duomo



FORMAZIONE



Approccio alla Sindrome di Sotos in età pediatrica: il percorso dalla diagnosi all'assistenza in Policlinico

Edizione 1:
21 marzo 2024

Aula Didattica – 1° piano De Marchi
Via della Commenda 9
Policlinico di Milano



Policlinico Milano



www.policlinico.mi.it



Fondazione IRCCS Ca' Granda
Ospedale Maggiore Policlinico

Sistema Socio Sanitario

Regione
Lombardia

Razionale

La Sindrome di Sotos è una condizione rara, caratterizzata principalmente da disabilità intellettiva, iperaccrescimento, dismorfismi del volto. La variabilità nella gravità delle manifestazioni cliniche è molto ampia, e diverse sono le condizioni che entrano in diagnosi differenziale. È pertanto importante per il clinico referente e per gli specialisti coinvolti mettere in atto un percorso diagnostico e di follow up che segua le linee guida, ma che al contempo sia individualizzato.

Lo scopo della giornata è duplice: illustrare le caratteristiche della condizione e come vengono affrontate nel percorso previsto presso la nostra Struttura e formare gli specialisti potenzialmente coinvolti nella diagnosi e gestione della condizione.

Programma

14:00 – 14:15

Saluti iniziali e introduzione alla giornata

Leva Ernesto, Mosca Fabio, Marchisio Paola, Natacci Federica, Burbi Rossana e Zigno Elisa

14:15 – 14:45

“Se ho visto più lontano ho potuto farlo stando in piedi sulle spalle dei giganti” (cit. Newton): Sintesi della condizione

Pezzani Lidia

14:45 – 15:45

“Non aver paura della grandezza: alcuni nascono grandi, alcuni la conquistano e alcuni la ricevono dall’alto” (cit. William Shakespeare): Aspetti neonatologici

Bedeschi Maria Francesca, Colombo Lorenzo

15:45 – 16:10

“La grandezza non contempla mai la facilità” (cit. anonimo): Aspetti NPI

Ajmone Paola

16:10 – 16:35

“In una grande anima tutto è grande” (cit. anonimo): Aspetti psicologici

Butti Niccolò

16:35 – 16:45

Pausa

16:45 – 17:15

“Solo dal cuore puoi toccare il cielo” (cit. Rumi): Aspetti cardiologici

Mauri Lucia

17:15 – 17:40

“Forse il nostro universo si trova dentro al dente di qualche gigante (cit. Checov): Aspetti odontoiatrici

Gioventù Silvia

17:40 – 18:00

Verifica apprendimento, discussione e conclusioni

Milani Donatella

Docenti

DONATELLA MILANI

Policlinico di Milano

PAOLA AJMONE

Policlinico di Milano

MARIA FRANCESCA BEDESCHI

Policlinico di Milano

ROSSANA BURBI

Associazione ASSI Gulliver Milano

NICCOLÒ BUTTI

La Nostra Famiglia di Bosisio Parini

LORENZO COLOMBO

Policlinico di Milano

SILVIA GIOVENTÙ

Policlinico di Milano

LUCIA MAURI

Policlinico di Milano

LIDIA PEZZANI

Policlinico di Milano

ELISA ZIGNO

Associazione ASSI Gulliver Milano